



GLCFi Direct Partner Upgrade

El programa que potencia tu negocio y proyectos de red en soluciones cloud

GLCFi

Cloud Management solution



El programa **GLCFi Direct Partner Upgrade** nace para acompañar a integradores, ISPs Y resellers que buscan una alternativa robusta, accesible y con soporte directo de la marca.

Es un programa exclusivo que brinda acceso directo a **precios preferenciales**, asesoramiento técnico especializado y material de capacitación para profesionales que deseen implementar proyectos utilizando la solución **GLCFi**.

El objetivo del programa es potenciar el trabajo del integrador, ISP, o reseller y **mejorar sus márgenes** y simplificar cada etapa del diseño e implementación de redes administradas en la nube.



Beneficios del programa

Precios preferenciales exclusivos

Acceso directo a condiciones comerciales especiales, diseñadas para mejorar la rentabilidad y permitirle entregar soluciones competitivas sin comprometer calidad.

Acompañamiento técnico 1:1

Guía personalizada para:

- dimensionar equipamiento,
- diseñar arquitecturas de red,
- optimizar la estructura técnica,
- asegurar una implementación sólida desde el primer día.

Este acompañamiento reduce tiempos de despliegue, evita errores comunes y garantiza un funcionamiento estable del ecosistema *GLCFi*.

Solución escalable, confiable y con menor costo total

GLCFi permite administrar redes enteras desde la nube, sin necesidad de pagar de más por los equipos o invertir dinero todos los meses en plataformas cloud.

Capacitación exclusiva para el partner

El programa incluye:

- sesiones privadas para vos y tu equipo,
- demostraciones del sistema,
- material técnico detallado,
- acceso a actualizaciones y nuevas funcionalidades.

Todo enfocado en que puedas dominar la solución y maximizar el rendimiento de tus implementaciones.

¿Para quién está pensado este programa?



Integradores



ISP



Instaladores



IT Resellers



GLCFi Direct Partner Upgrade

Acceso directo a mejores
márgenes y mejores resultados

REGISTRARSE



Completá el formulario y
activá tu acceso preferencial.



Equipos GLCFi

Controlador principal

GLC M2 8P

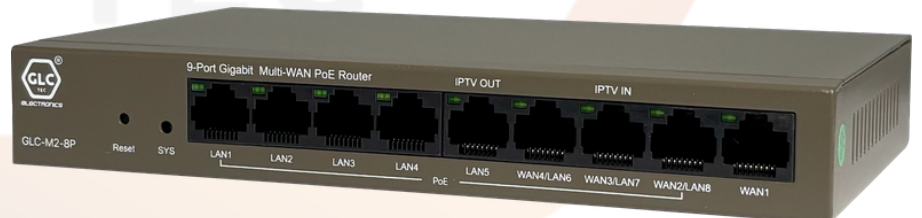
Controlador GlcFi 9*Ge (Max. 4 Wan, Max. 8 Lan) Poe



[DESCARGAR DATASHEET](#)

El **M2-8P** integra router, switch PoE y controlador en un solo equipo compacto. Con 8 puertos PoE+ (110 W), hasta 4 puertos WAN, CPU de doble núcleo y gestión en la nube, ofrece balanceo inteligente de carga, VPN seguras y control total de la red desde la plataforma *GLCFi* Cloud o la aplicación móvil.

Cuenta con 8 puertos PoE+ 802.3af/at con un presupuesto total de 110 W, ideales para alimentar puntos de acceso, cámaras IP o teléfonos VoIP. Además, soporta hasta 4 puertos WAN con balanceo de carga inteligente, permitiendo combinar múltiples líneas de internet para mejorar la disponibilidad y el rendimiento general.



El controlador 3 en 1 ofrece:

- 8 puertos PoE+ (802.3af/at)
- Hasta 4 puertos WAN con balanceo de carga
- Funciones avanzadas de red (portal cautivo)
- CPU de doble núcleo + gestión en la nube
- Gestión local
- Escalabilidad completa



Equipos GLCFi

Puntos de acceso

AP G630/50 PRO

802.11AX - BE5100 Dual-Band Long Range Access Point



El **AP G630/50 PRO** está diseñado con la nueva tecnología Wi-Fi 6 Wi-Fi 7. Ofrece un ancho de banda de 160 MHz y una velocidad de 5 GHz de hasta 2.4 Gbps, lo que es tres veces más rápido que los APs Wi-Fi 5 convencionales y el doble de rápido que los APs Wi-Fi 6 estándar.

[DESCARGAR DATASHEET](#)

[DESCARGAR DATASHEET](#)



AP G640 E

802.11AC Indoor/Outdoor Wi-Fi Access Point

El **APG640 E** ofrece una tasa de datos simultánea de hasta 1167 Mbps. Equipado con dos antenas omnidireccionales de alta ganancia, este proporciona un radio de cobertura máximo de 200 metros. El APG640 E puede instalarse tanto en una pared como alrededor de un poste.



[DESCARGAR DATASHEET](#)



Los Access Points ofrecen:

- Capacidad de hasta 256 usuarios concurrentes.
- Cobertura de 500m² (interior) y 200m² (exterior).
- Configuración de redes WiFi para diferentes dispositivos.
- Administración avanzada de RF para optimizar la red.



Equipos GLCFi

Switches

G6328P-24-410W

L3 Managed PoE Switch



El **G5328P-24-410W** es un switch PoE gestionado de Capa 3. Para satisfacer la demanda de acceso de alto rendimiento, el switch ofrece 24 puertos Ethernet Base-T de 10/100/1000 Mbps y 4 puertos SFP Base-X independientes de 1000 Mbps, con una potencia PoE de hasta 370 W

[DESCARGAR DATASHEET](#)

Los switches permiten:

- Manejo y monitoreo de puertos PoE.
- Reinicio remoto de puertos y dispositivos conectados.
- Asignación y configuración de VLANs.
- Actualización de firmware desde la nube.

G6310PF-8-120W

9GE+1SFP Cloud Managed Switch With 8-Port PoE



El **G6310PF-8-120W** es un switch PoE inteligente gestionado en la nube, diseñado de forma independiente por GLC Tec. El switch ofrece 8 puertos PoE gigabit estándar con una potencia máxima de salida PoE de 92 W. Además, el switch puede ser gestionado tanto a través de la interfaz web *GLC Fi Cloud* como de la aplicación

[DESCARGAR DATASHEET](#)

Cada dispositivo se gestiona de manera centralizada desde la plataforma Cloud de GLC, permitiendo configuraciones avanzadas y monitoreo en tiempo real.



GLC Cloud

Gestión y mantenimiento remoto



[INGRESAR A GLC CLOUD](#)

La plataforma en la nube **GLCFi** proporciona la capacidad de gestión y mantenimiento de los equipos, lo que la diferencia del modo tradicional de operación y mantenimiento de redes.

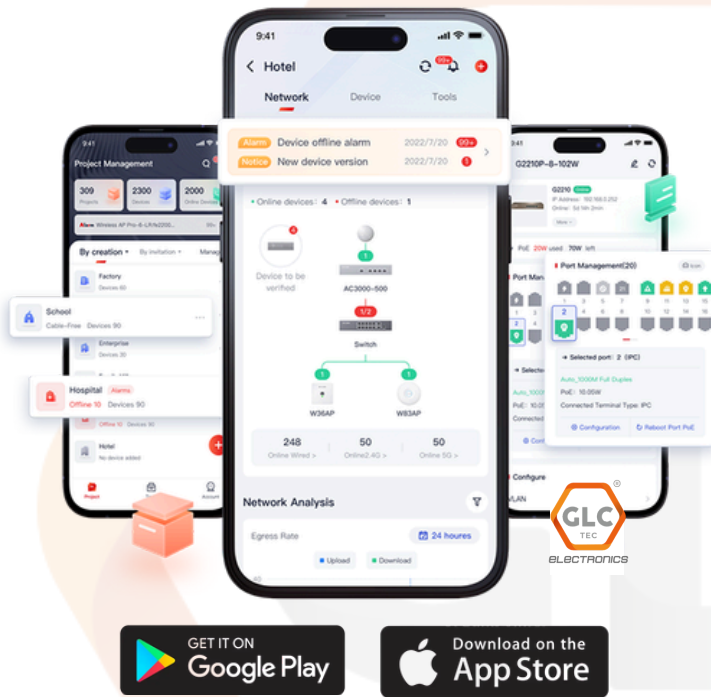
Los equipos de red instalados en diferentes ubicaciones pueden centralizarse en la plataforma en la nube **GLCFi**, lo que permite una gestión centralizada y un mantenimiento remoto de manera unificada, basándose en proyectos. De esta manera, puedes verificar el estado de operación de la red desde la oficina o tu hogar.

- Acceso en la nube para gestionar desde cualquier lugar y en cualquier momento.
- Gestión visual de dispositivos de red.
- Optimización de RF con inteligencia artificial para hacer tu red más estable.
- Panel de control con datos de ejecución de proyectos.



GLC App

Todo el control en tus manos



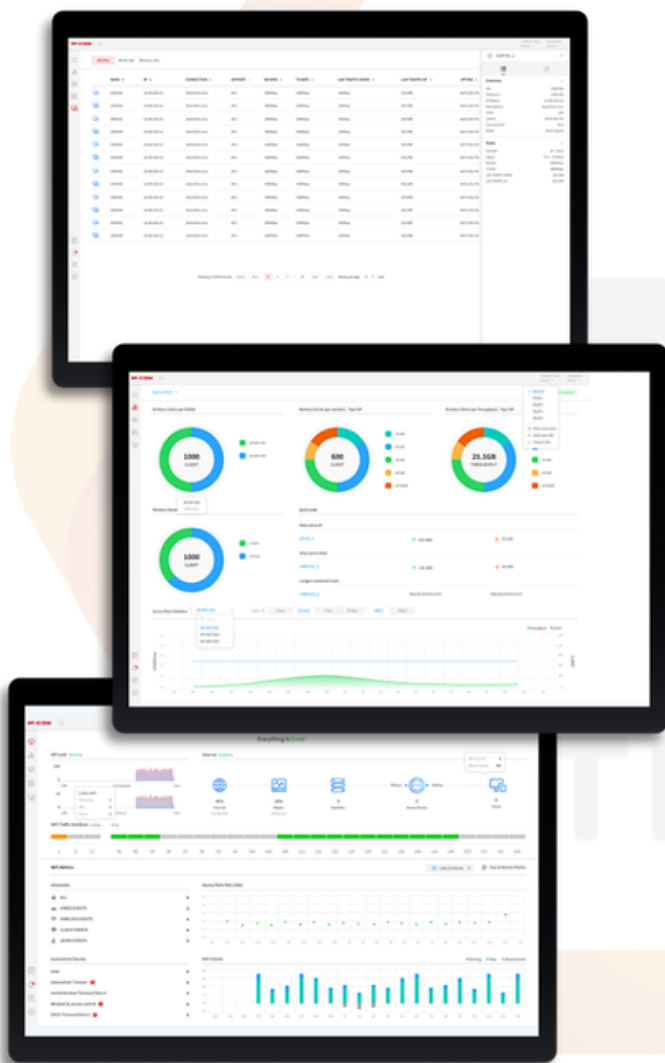
A través de la aplicación **GLCFi**, puedes crear proyectos, conectar dispositivos en campo a la nube, gestionar y depurar la configuración de los dispositivos, y utilizar la caja de herramientas integrada para detectar rápidamente la calidad de la red y resolver problemas.

También puedes configurar y optimizar la red de forma remota desde la oficina, lo que permite la gestión y el mantenimiento remoto de tu red desde tu teléfono móvil en cualquier momento y lugar.

- Escaneo de código en la aplicación para conectar el dispositivo a la nube.
- Configuración y depuración de equipos mediante la aplicación.
- Generación y visualización de la topología de red.
- Integración de varias herramientas de detección de redes



Control centralizado Rendimiento asegurado



Las alertas en tiempo real y el acceso a métricas detalladas permiten a los administradores de red identificar rápidamente cualquier problema potencial y solucionarlo de manera proactiva, garantizando así una mayor estabilidad y continuidad en el servicio.

Esta capacidad de respuesta rápida no solo mejora la productividad, sino que también reduce los costos operativos asociados con el mantenimiento de redes tradicionales.

Además, *GLCFi* está equipado con características avanzadas como la optimización automática de RF (frecuencia de radio) y la priorización de tráfico crítico, lo que asegura una experiencia de usuario optimizada incluso en entornos con alta demanda de ancho de banda.

GLCFi es la solución ideal para entornos empresariales que buscan una red de alto rendimiento, con administración centralizada, una experiencia de usuario optimizada y la flexibilidad para crecer junto con las necesidades del negocio.



GLCFi Direct Partner Upgrade

Acceso directo a mejores
márgenes y mejores resultados

REGISTRARSE



Completá el formulario y
activá tu acceso preferencial.